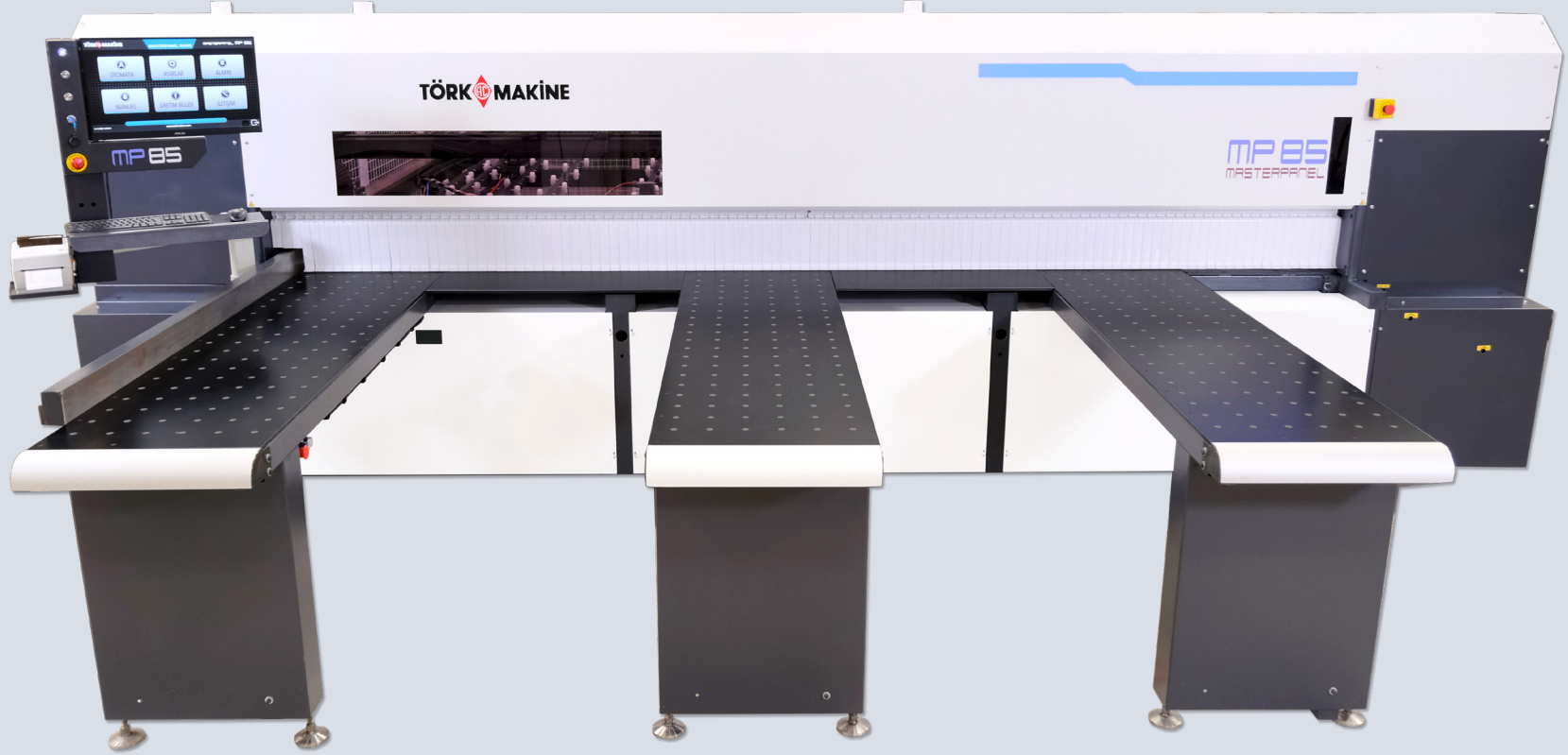


MASTERPANEL

MP 85

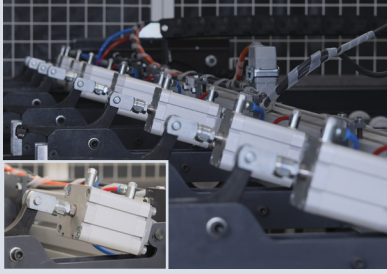
TÖRK  **MAKİNE**



4 PLAKA* KAPASİTELİ
Bilgisayarlı Panel Ebatlama Makinesi

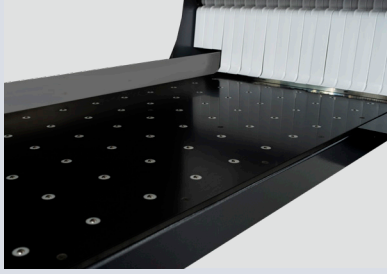
4 PANEL* CAPACITY
PC Control Beam Saw Machine

Panel Ebatlama Makinesi Panel Beam Saw Machine



9 adet geliştirilmiş Servo Motorlu İtici Tırnaklar

9 pcs improved Servo Motor driven Pusher Grippers



Arttırılmış hava yastığı kapasitesi için yeni Hava Üfleme Tablaları

New Air Floatation Tables for improved air cushion capacity



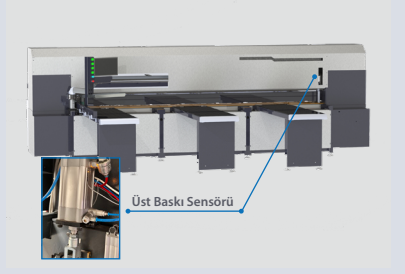
Çiftli Yan Dayama
Kesim hattının hem iç hem dış tarafında çalışan Çiftli Yan Dayama (70 - 1450 mm arasında).

Double Side Alligner
Double Side Alligner operates both in-out side of cutting line (between 70-1450 mm).



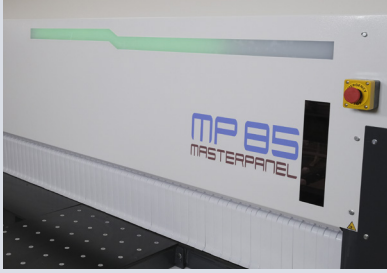
Pnömatik Takım Değişirme
Testere değişimi çok kısa sürede gerçekleştirilir.

Pneumatic Quick Tool Changing System
Thanks to the system that lets operator to change the saw blades quickly.



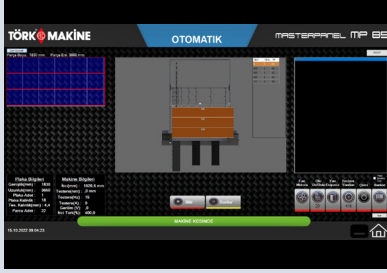
3 Boyutlu uyarı sistemi makinedeki arızaları ekranda gösterir.

3D Malfunction diagnosis shows machine failures in operator panel.



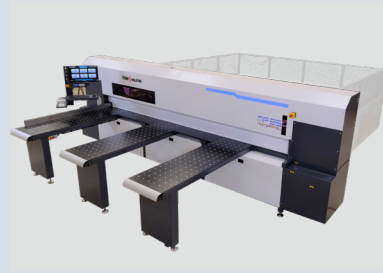
Makine-Operatör Etkileşiminin en ileri örneklerinden olan LED Makine Durum Göstergesi

Ultimate sample of Machine-Operator Interaction LED Machine State Indicator



Geliştirilmiş Arayüz
Operatörün makine ile etkileşimini arttıran geliştirilmiş arayüz.

Improved Preface
Our new preface improves machine operator interaction.



CE Güvenlik Tedbirleri
Kapsamında makine çevre koruması.

CE Protections
Machine Surrounding Protection due to CE security measures.



El Kumandası
Operatör Paneline erişimin zor olduğu durumlarda operatöre kolaylık sağlayan el kumandası.

Remote Control
Helps operator under difficult cutting conditions to avoid to reach operator panel.



Ergonomik ve Yenilikçi Tasarımlı Kontrol Paneli

Ergonomic and Innovatively designed Control Panel

TEKNİK ÖZELLİKLER / TECHNICAL DATA

Testere Yüksekliği / Blade projection	85 mm
Net kesim ebadı / Net cutting dimensions	4300 x 4300 mm
Testere ilerleme hızı / Saw carriage speed (m/min)	30 - 80 m/dak
İtici hızı / Pusher speed (m/min)	25 - 50 m/dak
Genel ölçüler (UxGxY) / Overall dimensions (LxWxH)	5950 x 7140 x 1910 mm