

YATAR DAİRE
MAKİNELERİ
PANEL SAW
MACHINES

index

TÖRK MAKİNE

YATAR DAİRE MAKİNELERİ
PANEL SAW MACHINES

AC-YD 3200 E - 3800 E REVO

AC-YD 3200 E - 3800 E

TÖRK MAKİNE SAN. ve TİC. A.Ş

Established by Abdurrahman Şekerci and Celalettin Erol in 1954, by producing customized machines for carpenters, Törk Makine started its long lasting adventure in Turkish Industry.

Having opened company's first showroom in 1960 at Unkapanı, to meet the upcoming market demand, mass production started. Through the end of the 60's, company moved to its first facility in Kartal which still is a part of our factory even today. With it's quite deserved legendary name in Turkish Furniture Industry, our Tenoning and Thicknessing Machines were the new lines to be produced. In the beginning of 80's, by extending it's product range, company started the production of Planing Machines. End of 80's were the days that panel furniture production wave was spreading to the world. Due to consumer demands, besides the conventional machine production, company added the Panel Furniture Machines to it's production range and started export operations. End of 80's Spindle Moulders, early 90's Panel Saws and late 90's were the years Edgebanders joined to the product range.

Today company has third generation in charge. Producing machines in it's 20.000 m² factory with technological solution partnerships and co-productions in cooperation with German and Italian companies. With given partnerships, company is producing high-tech Panel Beam Saw Machines with Process Automation, Panel Saws and Industrial Edgebanders.

This catalogue, is the reflection of our company's quality product and service mentality to our day.

Hope to be together for many years more...

TÖRK MAKİNE SAN. ve TİC. A.Ş

1954 senesinde Abdurrahman Şekerci ve Celalettin Erol tarafından kurulan firmamız, siparişe özel ürettiği marangoz makineleri ile Türk Sanayisi'ndeki uzun soluklu serüvenine başladı.

1960 yılında Unkapanı'nda ilk mağazanın açılmasıyla, gelen talebi karşılamak için seri imalata geçen firmamız, 60'lı yılların sonlarına doğru bugün de imalatın sürdüğü KARTAL fabrikasındaki ilk binasını hizmete aldı.

Türk mobilya sanayiinde haklı olarak efsaneleşen Rabıta ve Kalınlık Makinelerinin imalatına devam ederken, 80'lerin başında ürün gamını biraz daha genişleterek Planya Makinelerinin de imalatına başladı. 80'lerin sonları, panel mobilya imalatının dünyada hızla yayıldığı günlerdi. Tüketici kitlesinin talepleri doğrultusunda, konvansiyonel makine imalatının yanına Panel Mobilya Üretim Makinelerini de ilave ederek yurtdışı pazarlarda da hizmet vermeye başladı. 80'lerin sonu Freze, 90'lar Yatar Daire Makineleri ve 90'ların sonu Bantlama Makinelerinin üretime dahil edildiği yıllar oldu.

Bugün üçüncü neslin iş başında olduğu firmamız, 20.000 m² lik fabrikasında teknolojik çözüm ortakları olan Alman ve İtalyan firmaları ile birlikte yüksek teknolojiye sahip Süreç Otomasyonlu Panel Ebatlama Makineleri, Yatar Daire ve Endüstriyel Kenar Bantlama Makineleri üretmektedir.

Bu katalog, firmamızın 1954'ten beri sizlere sunduğu kaliteli üretim ve hizmetin günümüze yansımadır.

Daha nice seneler birlikte olmak dileğiyle...

AC-40 REV 3200 E - 3800 E



Makinenin videosunu izlemek için yandaki QR kodu tarayınız.
Please scan the QR Code to watch machine's video.

www.torkmakine.com





YATAR DAİRE MAKİNELERİ
PANEL SAW MACHINES

TÖRK  **MAKİNE**

AC-40  **3200 E-3800 E**



► **ELEKTRONİK AYARLI
YATAR DAİRE MAKİNESİ**

► **ELECTRONIC ADJUSTMENT
PANEL SAW MACHINE**

CE



Makinenin videosunu izlemek için yandaki QR kodu tarayınız.
Please scan the QR Code to watch machine's video.

www.torkmakine.com

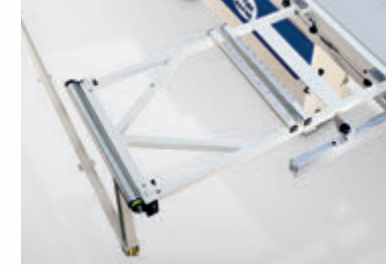


Göz Hızında Konumlu
Dokunmatik Kontrol Paneli
Touch Screen Control Panel at Eye Level

YATAR DAİRE MAKİNESİ PANEL SAW MACHINE

TEKNİK ÖZELLİKLER 3200 - 3800 / TECHNICAL DATA

Net kesim ebadı / <i>Net cutting dimension</i>	3200 x 1500 - 3800 x 1500 mm
Kayar tabla ölçüleri / <i>Dimensions of the sliding table</i>	365 x 3200 - 365 x 3800 mm
Ana testere kesim yüksekliği (0-45°) / <i>Saw blade cutting height</i>	(\emptyset 350 - 45°) 100 - 75 mm
Testere açısı / <i>Saw blade tilting</i>	0° - 45°
Testere devri / <i>Spindle speed (rpm)</i>	3000 x 4000 x 5000 dev/dak
Genel ölçüler (UxGxY) / <i>Overall dimensions (LxWxH)</i>	3380 x 3500 x 1360 mm - 3945 x 3500 x 1500 mm



İlave profil araba sadece 3800 E Revo modelimizde mevcuttur.
Additional cross slide is only for 3800 E Revo model.



Siper hareketi boşluksuz vidalı mülle yapılmaktadır.
Fence movement with gap free ballscrew.

Otomatik Pozisyon Ayarlı Siper
Automated Rip Fence



Testere Ünitesinin Otomatik Yükseklik Ayarı
Automatic Height Adjustment of Saw Unit



Testere Ünitesinin Otomatik Açı Ayarı
Automatic Tilt Adjustment of Saw Unit



Kolay Çizici Testere Ayarı
Quick Adjustment of Scoring Saw



Linear Yataklı Ana Testere Ünite Hareketi
Main Saw Blade Units Movement via Linear Guide



Yüksek Hassasiyet Millerine Yataklanmış Kayar Tabla
Aluminium Sliding Table Embedded to High Precision Rails



AC-40 3200 E-3800 E



Makinenin videosunu izlemek için yandaki QR kodu tarayınız.
Please scan the QR Code to watch machine's video.

www.torkmakine.com

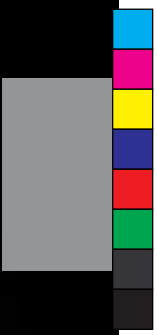
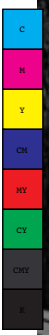


YATAR DAİRE MAKİNELERİ
PANEL SAW MACHINES

TÖRK  **MAKİNE**

TESTERE MÜHAFAZA
ACMAYINIZ
Don't Open Blade Cover
While Machine Working

MAKİNE ÇALIŞIRKEN
MÜHAFAZASINI
ACMAYINIZ
Don't Open Blade Cover
While Machine Working



TÖRK  **MAKİNE**

AC-40 3200 E - 3800 E

► **ELEKTRONİK AYARLI
YATAR DAİRE MAKİNESİ**

► **ELECTRONIC ADJUSTMENT
PANEL SAW MACHINE**



CE



► Makinenin videosunu izlemek için yandaki QR kodu tarayınız.
Please scan the QR Code to watch machine's video.

www.torkmakine.com

3800 E Modeli / 3800 E Model



Dokunmatik Kontrol Paneli / Touch Screen Control Panel

YATAR DAİRE MAKİNESİ PANEL SAW MACHINE

TEKNİK ÖZELLİKLER 3200 - 3800 / TECHNICAL DATA

Net kesim ebadı / Net cutting dimension	3200 x 1500 - 3800 x 1500 mm
Kayar tabla ölçüleri / Dimensions of the sliding table	365 x 3200 - 365 x 3800 mm
Ana testere kesim yüksekliği (0-45°) / Saw blade cutting height	(ϕ 350 - 45°) 100 - 75 mm
Testere açısı / Saw blade tilting	0° - 45°
Testere devri / Spindle speed (rpm)	3000 x 4000 x 5000 dev/dak
Genel ölçüler (UxGxY) / Overall dimensions (LxWxH)	3380 x 3500 x 1360 mm - 3945 x 3500 x 1500 mm



Testere Ünitesinin Otomatik Açı Ayarı
Automatic Tilt Adjustment of Saw Unit



Testere Ünitesinin Otomatik Yükseklik Ayarı
Automatic Height Adjustment of Saw Unit



3200 E Modeli / 3200 E Model



Kolay Siper Ayarı
Quick Adjustment of Rip Fence



Linear Yataklı Ana Testere Ünite Hareketi
Main Saw Blade Unit Movement via Linear Guide



Kolay Çizici Testere Ayarı
Quick Adjustment of Scoring Saw



Yüksek Hassasiyet Millerine Yataklanmış Kayar Tablo
Aluminium Sliding Table Embedded to High Precision Rails

TÖRK[®] MAKİNE



TÖRK MAKİNE SAN. ve TİC. AŞ.

FABRİKA: Esentepe Mahallesi Uğur Caddesi No: 27 34870
KARTAL / İSTANBUL

+90 216 387 05 40 - 41 (Pbx) +90 216 306 91 32

MAĞAZA: İkitelli Organize Sanayi Bölgesi Keresteciler Sitesi 2. Cad. No: 8
İKİTELLİ / İSTANBUL

+90 212 670 25 61 (3 Hat) +90 212 670 20 72

info@torkmakine.com www.torkmakine.com

torkmakine torkmakine torkmakine torkmak